

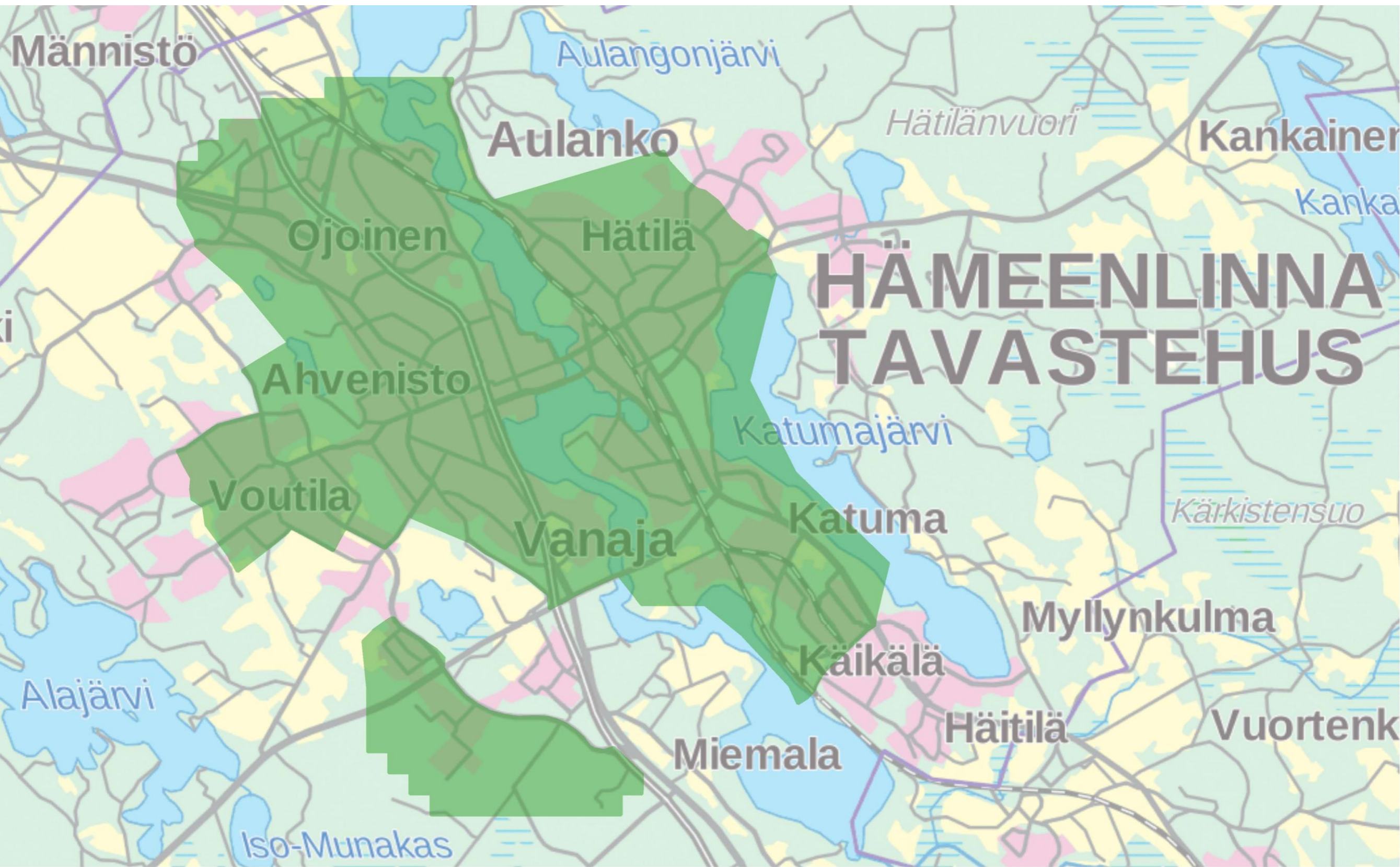


Linnaseutu

Hämeenlinnan seudun maaseudun
kehittämissyhdistys

Linnaseutu ry ja Leader-rahoitus





Linnaseutu



Elinkeino-, liikenne- ja ympäristökeskus



Leader-alueen ulkopuoliset alueet

Ohjelmakausi 2023-2027

- Linnaseutu toteuttaa CAP27 -kehittämishjelmaa
 - Myöntää rahoituksia maaseudun kehittämishankkeisiin
 - Tekee omaa kehittämistyötä
- *Hakemukset pisteyttää ja hankepäätökset tekee yhdistyksen hallitus*
 - Hallituspaikat suhteessa kuntien asukasmääriin – maksuosuuksiin
 - Viranomaispäätöksen tekee Hämeen ELY-keskus
 - Lainmukaisuustarkistus
 - Maksatukset haetaan suoraan ELYstä

Ohjelmakausi 2023-2027

Yhteisölliset hanketuet

Hankkeet, jotka eivät hyödytä ketään, mutta joista hyötyvät kaikki

- Kehittämishanke
- Investointi

Yritysrahoitukset

Yrityksen normaalitoiminnasta poikkeavia toimenpiteitä, joilla olennaista merkitystä hakijalle

- Investoinnit
- Kehittäminen, kokeilu, käynnistäminen

Ohjelmakausi 2023-2027

Yhteisölliset hanketuet

- Ei merkittäviä muutoksia menneisiin kausiin
- Osaamisen lisääminen, Innovaatiot, Digitalisaatio, Ympäristö, Vähähiilisyys, vihreä siirtymä...
- Investoinnit
- Kehittämishankkeet
- Pienhankkeet
- **Talkoilla mahdollista korvata osa/koko omarahoitusosuus**

Ohjelmakausi 2023-2027

Yhteisölliset kehittämishankkeet

- Koulutus- ja tiedonvälityshankkeet
- Yhteistyöhankkeet
 - Yritysryhmähankkeet
 - Yleishyödylliset kehittämishankkeet
 - Älykkäät kylät
- Kaikissa kehittämishankkeissa on läpileikkaavina tavoitteina osaaminen, innovaatiot ja digitalisaatio
- Tukitaso vaihtelee hanketyypeittäin (max 80 %)
- Osaan tukimuodoista mahdollista hakea valmistelurahaa (5.000 €)

Ohjelmakausi 2023-2027

Yhteisölliset investoinnit

- Tuki maaseudun palvelujen ja kylien kehittämiseen
- Ympäristövaikutukset korostuvat rahoituskaudella 2023—2027
- Tavoitteena on
 - lisätä maaseutualueiden kestävyyttä ja elinvoimaisuutta
 - lisätä asuinympäristön monimuotoisuutta, ekologisuutta ja turvallisuutta
 - parantaa maaseudun pieninfrastruktuuria
 - kehittää kylien yhteisöllisyyttä ja osallisuutta
- Tukitaso enintään 60 %, mutta poikkeuksena
 - ympäristö- ja ilmastoinvestoinnit enintään 70 %
- Tuensaajia voivat olla esimerkiksi yhdistykset, osakaskunnat tai kunnat
- Aineelliset ja aineettomat investoinnit mahdollisia

Ohjelmakausi 2023-2027

Rahoitusta vesistöjen kunnostuksiin

- Kehittämishankkeet
- Vesistön tilan selvitykset
- Kunnostussuunnitelmien laatiminen
- Investointihankkeet
- Niitot + ruoppaukset
- Padot
- Laskeutusaltaat + putsarit

Ohjelmakausi 2023-2027

Rajoituksia vesistöjen kunnostushankkeisiin

- Rahoitettavien hankkeiden pitää olla yhteisöllisiä
- Eivät saa kohdistua yksittäisiin henkilöihin (niitto & mökkirannat)
- Hankkeen pitää luoda jotain uutta
- Seurantatutkimukset, vuosittain tehtävät niitot kyseenalaisia
- Kehittämishankkeet yleensä helpommin toteutettavissa
- Jos rahoitusta saatavilla joltain substanssirahoittajalta ei Linnaseutu yleensä rahoita

Pienhankkeet

- Voi olla joko kehittämishanke tai investointi
- Kokonaiskustannukset korkeintaan 8000 euroa
- Pienin tuen määrä 1000 euroa + mahdollinen kuntarahaosuus
- Maksetaan kertakorvauksena todennetun toteutuksen perusteella
- Kevennetyt menettelyt
- Leader-ryhmät voivat tehdä omia linjauksiaan pienhankkeiden käytöstä
- Haku ei vielä mahdollista



Kustannusmallit

- Todellisten hyväksyttävien kustannusten perusteella
 - Kuittipohjainen
- Kertakorvaus
 - Tuki maksetaan tukea haettaessa sovittujen tulosten toteuduttua
- Laskennalliset yleiskustannukset
 - 19 % hankkeen hyväksyttävistä ulkopuolisten palvelujen ja henkilöstökulujen yhteenlasketuista kustannuksista tai
 - 40 % hankkeen hyväksyttävistä henkilöstökuluista
 - Laskennalliset yleiskustannukset sisältävät hankehenkilöstön matkakustannukset, toimitilakustannukset, kone- ja laitekulut, ohjelmistokulut, toimistokulut, koulutuskulut, työterveyskulut, hankkeen vastuuvakuutukset
- Hankkeen henkilöstökulut = työajan palkka ilman sivukuluja + laskennallisina sivukuluina 39 % työajan palkasta



LEADER

Linnaseutu

Omat hankkeet ja rahoitusvälineet

- Europe Direct Häme & Pirkanmaa
 - Yhdessä Pirkan Helmen kanssa
- Kuha-Suomen Kala-Leader
 - Ammatti- ja virkistyskalastusta tukeva rahoitus
- Seuturahoitus



EUROPE DIRECT
Häme & Pirkanmaa



LEADER

Linnaseudun

Seuturahoitus

NUORISOHANKKEET | YHTEISÖJEN EKOTEOT | YRITTÄJIEN TÄSMÄTONNIT

Ohjelmakausi 2023-2027

Linnaseudun Seuturahoitus

- Ohjelmakauden 2014-2020 ylijääneillä kuntarahoilla (n 30.000)
- Nuoriso-Leader (max 500 € kustannuksiin, 90-100 % tuki)
- **Pienet ekoteot (max 1.000 € kustannuksiin, 50-75 % tuki)**
- Yrittäjien täsmätonni (max 1.000 € kustannuksiin, 50-75 % tuki)
- Ketterät kokeilut (max 2.000 € kustannuksiin, max 75 % tuki)
- Kevyellä menettelyllä
- Täydentämään varsinaista Leader-rahoitusta

Ohjelmakausi 2023-2027

Sähköinen haku

- Hanketukiin ja yritysrahoitukseen
- Kaikki hakemusten käsittely ja päätökset tapahtuvat **HYRRÄSSÄ**
- Vaatii tunnistautumisen (=suomi.fi)
- Hyrrän ulkoasu ja käytettävyys ovat muuttuneet edellisestä kaudesta

**Hanketta EI SAA ALOITTA ennen kuin
hakemus on vireillä!!!**



LEADER

Ihmisten kokoisille ideoille!

Linnaseutu ry
Pannujärventie 7
14820 TUULOS
www.linnaseutu.fi
toimisto@linnaseutu.fi
041-4688 300

www.leadersuomi.fi