

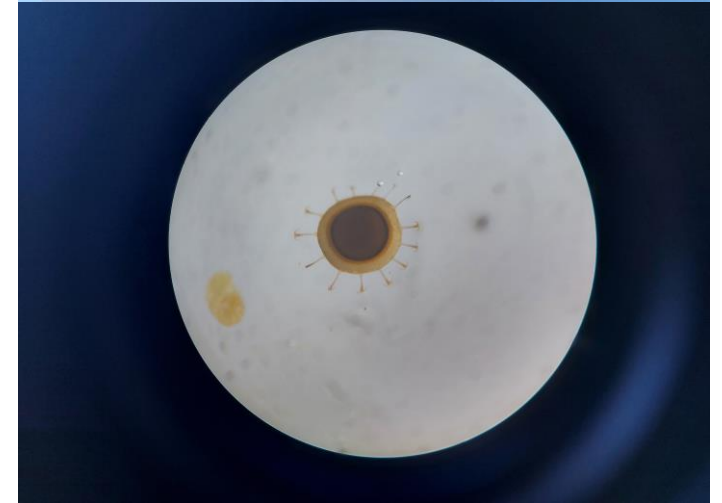
# Hyytelösammaleläin

Järvitärskyt 8.12.2022



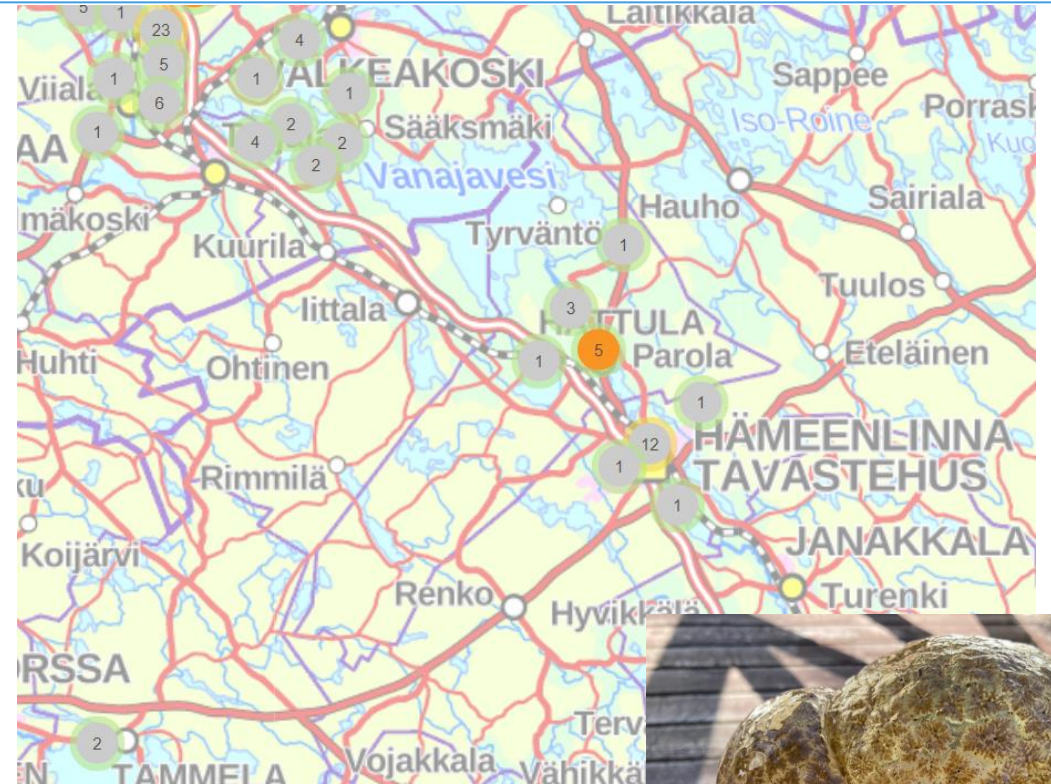
# Uusi vieraslaji: hyytelösammaleläin

- 10-40 cm leveä sammaleläinten yhdyskunta
- sammaleläinyksilöt elävät hyytelön pinnalla
- hyytelösammaleläin pysyy paikallaan ja kiinnittyy kovavartisiin vesikasveihin, puunrunkoihin tai kiviin
- muodostaa loppukesästä talvehtimismuotoja eli statoplasteja, joiden avulla leviää uusille paikoille
- pohjoisamerikkalainen laji, päätenyt Suomeen vesiliikenteen mukana
- leviää vesistöstä toiseen veneliikenteen, vesilintujen ja kalanpyydysten välityksellä



# Tunnista ja torju!

- Hyytelösammaleläin haittaa virkistyskäyttöä ja voi aiheuttaa ongelmia ekosysteemissä  
→ sammaleläimissä voi loisia itiöeläin, joka aiheuttaa lohikaloille munuaisongelmia
- Jos havaitset hyytelösammaleläimen rannassasi
  - **POISTA** se vedestä
  - **KOMPOSTOI** tai **HAUTAA** se maahan
  - **KIRJAA** havaintosi Vieraslajit.fi-sivustolle



Lähde: Vieraslajit-portaali <https://vieraslajit.fi/lajit/MX.206797> ja [https://www.reabic.net/journals/mbi/2018/1/MBI\\_2018\\_Vuorio\\_etal.pdf](https://www.reabic.net/journals/mbi/2018/1/MBI_2018_Vuorio_etal.pdf)